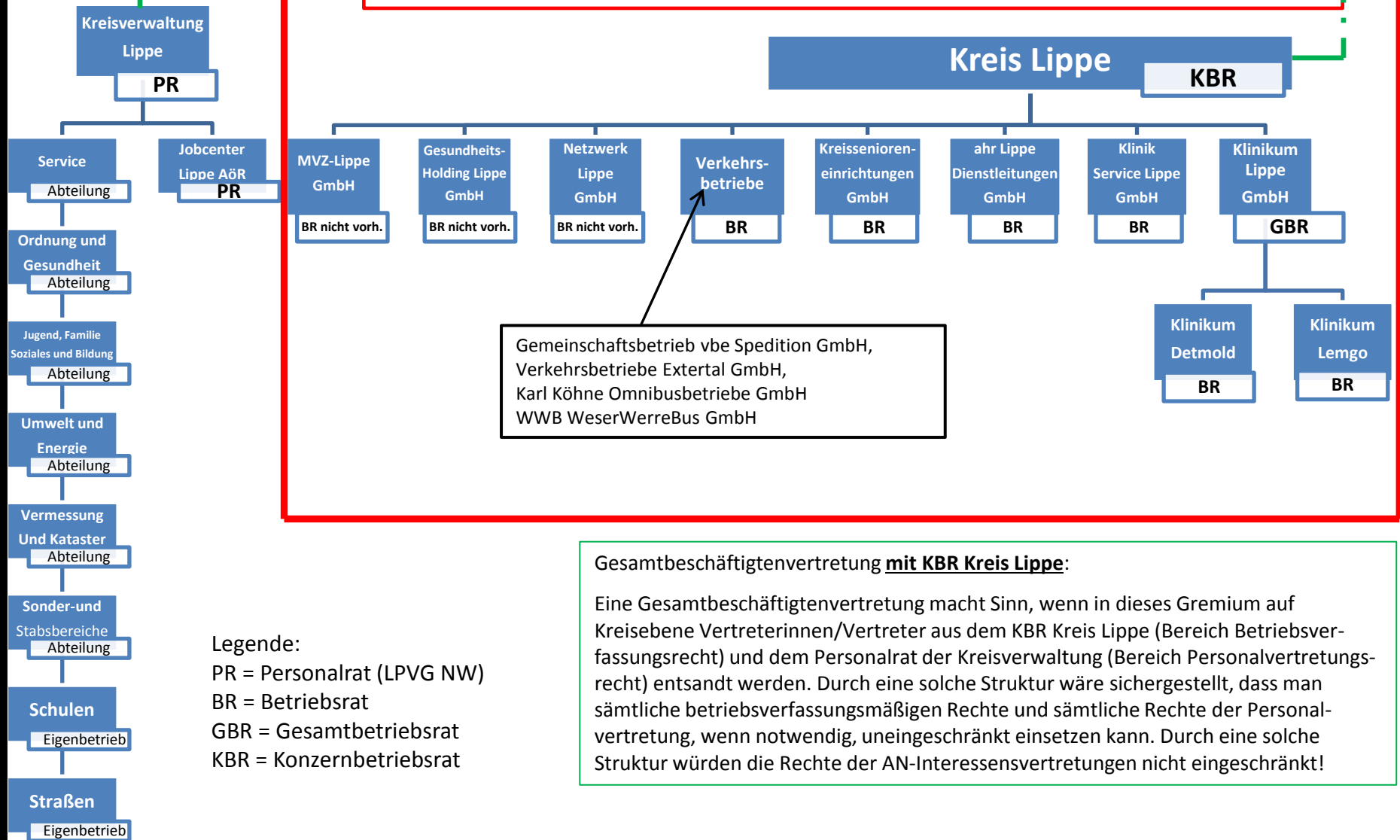


Gesamtbeschäftigtenvertretung

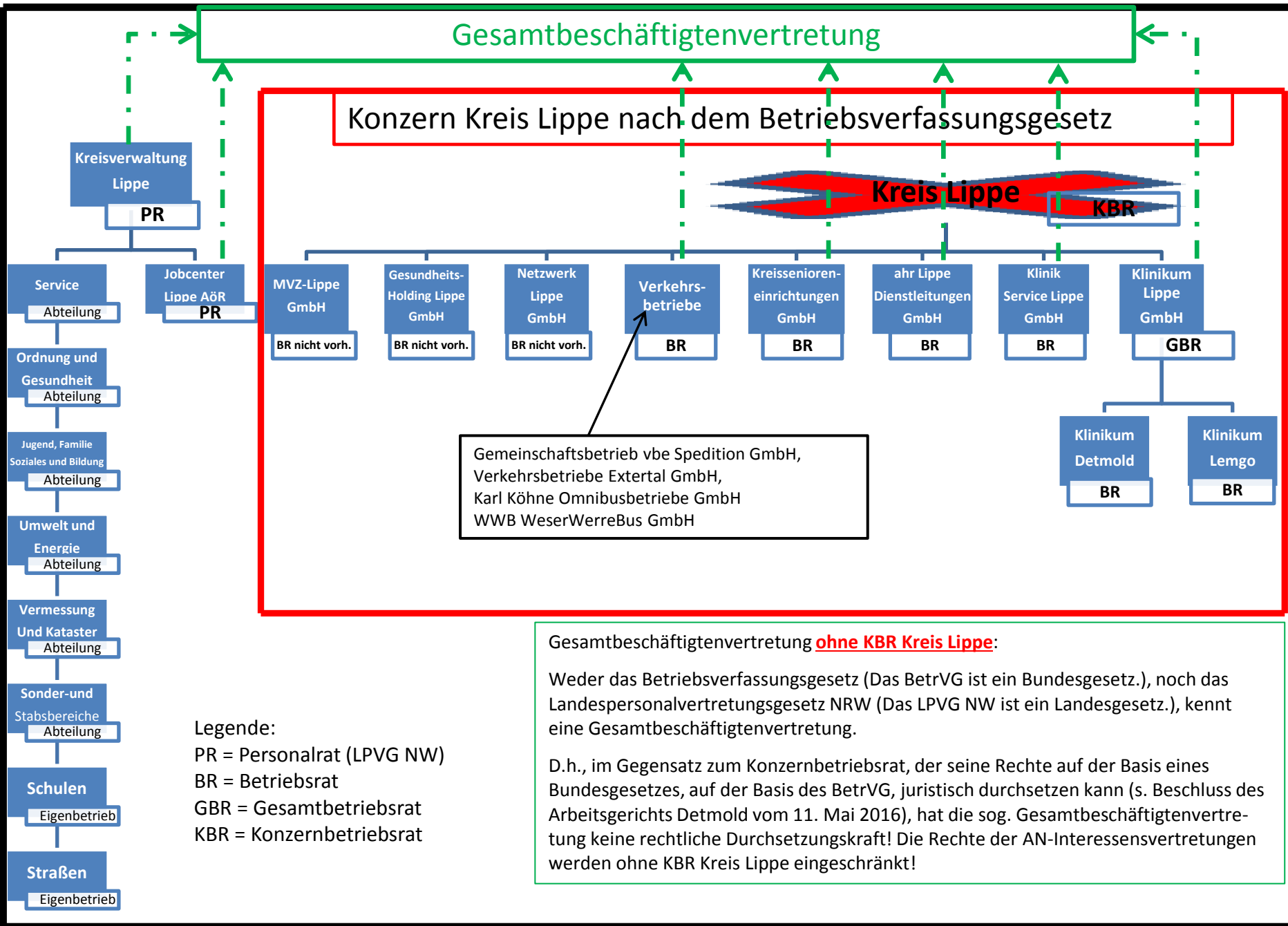
Konzern Kreis Lippe nach dem Betriebsverfassungsgesetz



Legende:
 PR = Personalrat (LPVG NW)
 BR = Betriebsrat
 GBR = Gesamtbetriebsrat
 KBR = Konzernbetriebsrat

Gesamtbeschäftigtenvertretung mit KBR Kreis Lippe:

Eine Gesamtbeschäftigtenvertretung macht Sinn, wenn in dieses Gremium auf Kreisebene Vertreterinnen/Vertreter aus dem KBR Kreis Lippe (Bereich Betriebsverfassungsrecht) und dem Personalrat der Kreisverwaltung (Bereich Personalvertretungsrecht) entsandt werden. Durch eine solche Struktur wäre sichergestellt, dass man sämtliche betriebsverfassungsmäßigen Rechte und sämtliche Rechte der Personalvertretung, wenn notwendig, uneingeschränkt einsetzen kann. Durch eine solche Struktur würden die Rechte der AN-Interessensvertretungen nicht eingeschränkt!



Gemeinschaftsbetrieb vbe Spedition GmbH,
Verkehrsbetriebe Extertal GmbH,
Karl Köhne Omnibusbetriebe GmbH
WWB WeserWerreBus GmbH

Gesamtbeschäftigtenvertretung ohne KBR Kreis Lippe:

Weder das Betriebsverfassungsgesetz (Das BetrVG ist ein Bundesgesetz.), noch das Landespersonalvertretungsgesetz NRW (Das LPVG NW ist ein Landesgesetz.), kennt eine Gesamtbeschäftigtenvertretung.

D.h., im Gegensatz zum Konzernbetriebsrat, der seine Rechte auf der Basis eines Bundesgesetzes, auf der Basis des BetrVG, juristisch durchsetzen kann (s. Beschluss des Arbeitsgerichts Detmold vom 11. Mai 2016), hat die sog. Gesamtbeschäftigtenvertretung keine rechtliche Durchsetzungskraft! Die Rechte der AN-Interessensvertretungen werden ohne KBR Kreis Lippe eingeschränkt!

Legende:

PR = Personalrat (LPVG NW)

BR = Betriebsrat

GBR = Gesamtbetriebsrat

KBR = Konzernbetriebsrat

- Kreisverwaltung Lippe
- PR
- Service Abteilung
- Jobcenter Lippe AÖR PR
- Ordnung und Gesundheit Abteilung
- Jugend, Familie Soziales und Bildung Abteilung
- Umwelt und Energie Abteilung
- Vermessung Und Kataster Abteilung
- Sonder-und Stabsbereiche Abteilung
- Schulen Eigenbetrieb
- Straßen Eigenbetrieb